

Charakter der Gesellschaft

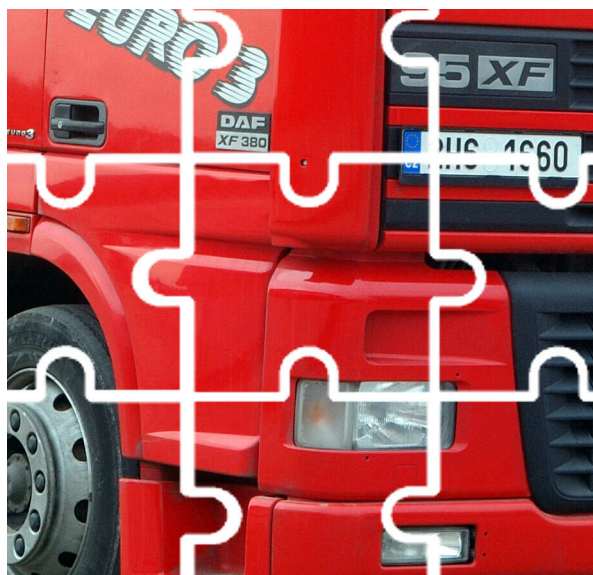
ELLANS SPED

internationale Speditionsfirma



Der Inhalt :

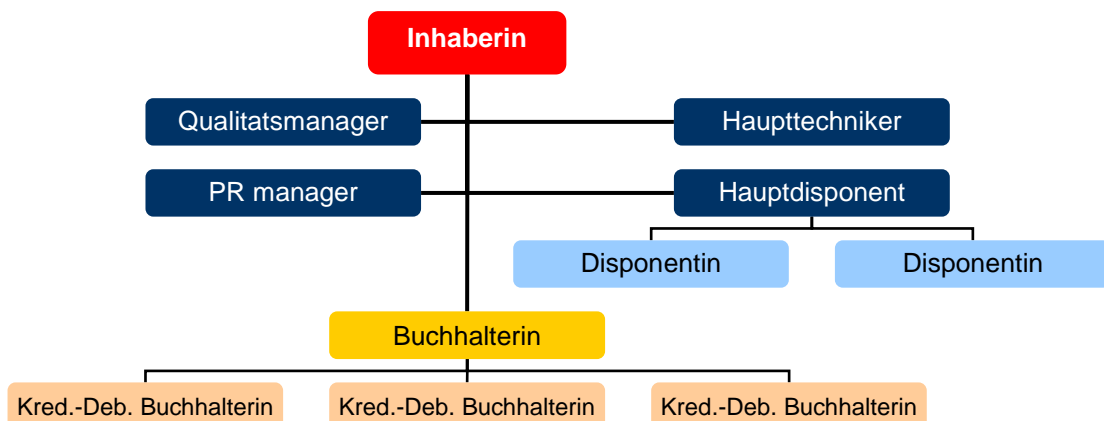
1. Grunddaten	1
2. Aufgaben der Gesellschaft	2
3. Firmageschichte und Entwicklung	4
4. Dienstleistungspalette	5
5. Wagenpark	6
6. Geschäftsempfehlungen	8
7. Kontakte	9



1. Die Grunddaten

Name der Gesellschaft:	ELLANS SPED mezinárodní zasilatelství Michaela Jará
Sitz der Gesellschaft:	Židněves 70, PSČ 294 06, Česká republika, EU
Telefon + fax:	+420 326 399 011, 326 399 016, 326 399 009
E-mail:	ellans.sped@ellansped.eu
Web:	www.ellansped.eu
Identifikationsnummer :	620 54 821
USt.-Ident.-Nr.	CZ7060023168
Gründung der Gesellschaft:	14. September 1999 in Jicin
Gewerbeschein:	ŽÚ/1/991544/252190
Besitzer des ICO Zertifikates:	vom Jahr 2009 - ČSN EN ISO 9001:2001 vom Jahr 2006 - ČSN EN ISO 9001:2000
Zahl der Stammangestellten:	10
Zahl der Externangestellten:	15
Erzielter Umsatz im Jahr 2005:	81 000 000 Kč
Erzielter Umsatz im Jahr 2006:	99 000 000 Kč
Erzielter Umsatz im Jahr 2007:	127 500 000 Kč
Erzielter Umsatz im Jahr 2008:	146 010 000 Kč
Erzielter Umsatz im Jahr 2009:	149 167 000 Kč
Ichtigste Geschäftspartner:	Škoda Auto, a.s. AEG Components, s.r.o. Bihor, s.r.o. Behr Czech, s.r.o.

Aktuelle Organisationsstruktur der Gesellschaft ELLANS SPEED



2. Die Aufgaben der Gesellschaft

2.1. Die Aufgabe

Unsere Aufgabe ist die Dienstleistung auf dem Gebiet des internationalen und binnens Verkehrs, der Spedition, der Lagerung und der Transportsicherung. Unter unseren Kunden gehören vor allem die Handelsgesellschaften und Betriebe in Tschechien und Europa.

2.2. Die Visionen

Auf dem Gebiet des internationalen und binnens Verkehrs möchten wir immer bedeutendere Erfolge erreichen und die gute Position als die dynamische und zuverlässige Firma zu halten. Wir möchten zu renomierten und ausgesuchten Firmen gehören.

2.3. Die Philosophie

- laufend verbessern wir die interne Logistik im Einklang mit Zertifizierung CSN EN ISO9001:2001 und dadurch optimieren wir alle Leitungsprozesse und Schutzprozesse. Bei der Auftragsversorgung erhöhen wir die Zufriedenheit unserer Kunden
- wir erhöhen auch die Qualifikation unserer Angestellten und der Managementshaftung
- wir ziehen die Qualität der Quantität vor die Rückkapplungsquellen sind für uns die neuen Messmethoden und die Analysen, deren Ergebnisse wir für Abhilfemaßnahmen und Prevention ausnützen
- die Zufriedenheit der Kunden ist für unser Unternehmen die Hauptsache

2.4. Unser Motto

„Unsere Methode bestimmen Ihren Erfolg“ !



mag CONSULTING, s.r.o.

CERTIFIKAČNÍ ORGÁN PRO CERTIFIKACI SYSTÉMŮ MANAGEMENTU JAKOSTI, S 3103
akreditovaný Českým institutem pro akreditaci ČIA, o.p.s. podle ČSN EN ISO/IEC 17021:2007

ZERTIFIKAT

Nr. 80/2009

Die Zertifikationstelle für Qualitätsmanagementsystem, S 3103
bescheinigt hiermit, dass das Unternehmen

Michaela Jará – ELLANS SPED

Tyršova 798, 506 01 Jičín
IČ: 62054821

für den Geltungsbereich:

**der Speditions Dienstleistungsversorgung
ein Qualitätsmanagementsystem eingeführt hat und anwendet**

Durch ein Audit, dokumentiert in einem Bericht, wurde der Nachweis erbracht, dass dieses Qualitätsmanagementsystem die Forderungen der folgenden Norm im Bereich in der Beilage (die Erklärung des Zertifizierteunternehmens) dieses Zertifikat genannt, erfüllt

ISO 9001:2000

Ausgabedatum: **1. März 2009**
Dieses Zertifikat ist gültig bis: **1. März 2012**
Das Unternehmen ist seit Januar 2006 zertifiziert.



Dipl.-Ing. Vladimír Straka
Zertifikationsvertreter

Dipl.-Ing. Jaromír Beránek
Geschäftsleiter

3. Die Geschichte und die Entwicklung

- Jahr 1999** Grundung der Gesellschaft ELLANS SPEED 14.9. in Jicin
- Jahr 2000** Die Hauptunternehmensgegenstände sind die europäischen Destinationen, vor allem Ungarn, Italien, die Slowakei, Slowenien, Kroatien, Rumanien
- Jahr 2001** Die Erweiterung der Destination – Deutschland
- Jahr 2002** Die neu-ausgebauten Plätze für LKWs in Detenice
- Jahr 2004** Der Ausbau des Hauptsitzes in Zidneves in der Nähe von Ml.Boleslav
- Jahr 2004** Die Erweiterung der Destination – Polen und Baltikum
- Jahr 2006** Wir haben das Zertifikat CSN EN ISO9001:2000 gewonnen
- Jahr 2009** Wir haben das Zertifikat CSN EN ISO9001:2001 gewonnen



4. Unser Portfolio

Die firma ELLANS SPED erbringt die Dienstleistungen in diesen Gebieten:

- der internationale Verkehr
- der Binnenverkehr
- die Transportversorgung
- die Spedition
- der Sammelgutverkehr
- die Lagerung

Die wichtigsten Destinationen :

- Tschechien
- Ungarn
- Polen
- Deutschland
- Italien
- Slowakei
- Slowenien
- Kroatien
- Rumänien
- Russland
- Die andere Länder in Europa und Baltikum



5. Der Wagenpark

Dank den modernsten Technologien bei der Produktion, benutzen wir LKWs DAF, die unseren Kunden gute Qualität und die beste Zuverlässigkeit des Verkärs anbieten.



Der aktuelle Wagenpark der Firma ELLANS Speed:

25 Sattelschlepper mit Auflager 100 CBM

- Höhe 3,05m, Länge 13,6 m
- Ladengewicht max. 24 t
- Nutzbares Frachtaufkommen max. 100 m³
- Plätze für Paletten: 33



4 Sattelschlepper LKW DAF XF 95 Standard

- Höhe 2,8 m, Länge 13,6 m
- Ladengewicht max. 24 t
- Nutzbares Frachtaufkommen max. 95 m³
- Plätze für Paletten: 33



2 Lastzüge IVECO 120 CBM

- Höhe 3,05 m, Länge 14,5 m
- Ladengewicht max. 20 t
- Nutzbares Frachtaufkommen max. 120 m³
- Plätze für Paletten 38



5 Lieferwagen mit dem Anhänger TRANSIT

- Höhe 2,05 m, Länge 4,3 m
- Ladengewicht max. 3 t
- Nutzbares Frachtaufkommen max. 20 m³
- Plätze für Paletten: 4 - 16



6. Referenzen

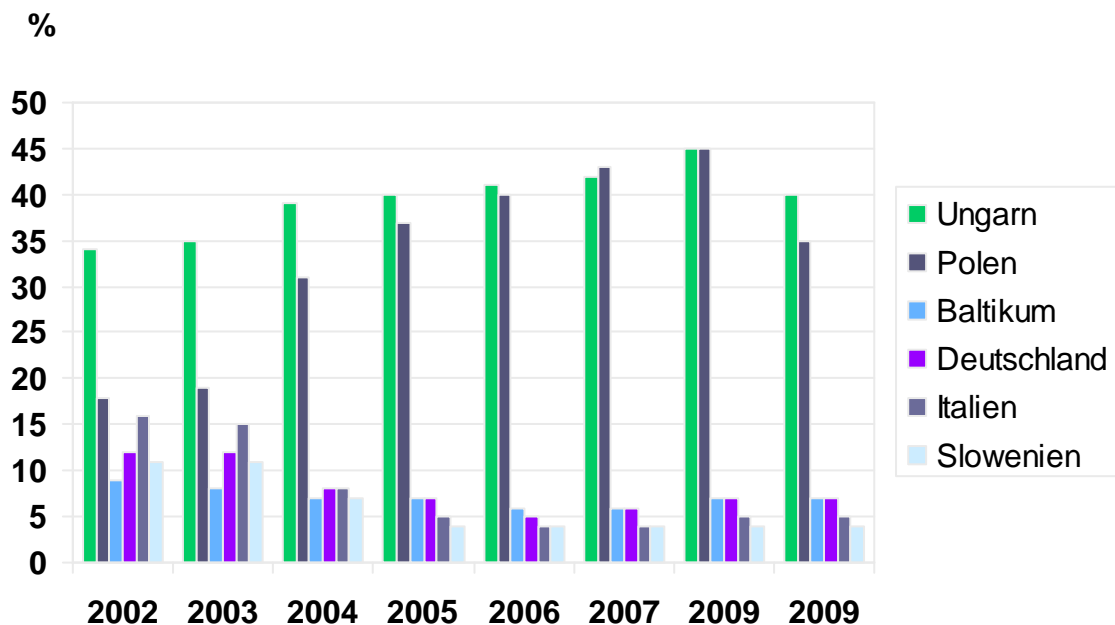
Dank dem hochwertigen Portfolio der angebotenen Transportdienste sind alle Kunden höchst zufrieden, sowohl die großen Korporationen und Firmen als auch die kleinen Firmen und Unternehmer.

Unter den bedeutendsten Referenzen der Firma ELLANS SPED gehören:

- Škoda Auto, a.s.
- Bihor, s.r.o.
- DHL Express, s.r.o.
- AEG Components, s.r.o.
- ATS CZ, s.r.o.
- Behr Czech, s.r.o.



Die grafische Darstellung der Lieferungen der Firma ELLANS SPEED in Jahren 2002-2009



7. Die Kontakten

Die Kontaktadressen : ELLANS SPED – mezinárodní zasilatelství
Židněves 70, PSČ 294 06

Telefon, fax: +420 326 399 011, 326 399 016, 326 399 009

E-mail: ellans.sped@ellansped.eu

Web: www.ellansped.eu

Die Schlüsselkontakte:

Michaela Jará Inhaberin der Firma
telefon: +420 602 447 312
e-mail: michaela.jara@ellansped.eu

Aleš Hátle Leiter der Abteilung Polen und Baltikum
telefon: +420 724 116 372
e-mail: ales.hatle@ellansped.eu

Marcela Bucková Leiterin der Abteilung Ungarn, Frankreich
und Deutschland
telefon: +420 724 733 957
e-mail: marcela.buckova@ellansped.eu

Markéta Zikmundová Hauptbuchhalterin
telefon: +420 326 399 011
e-mail: marketa.zikmundova@ellansped.eu

